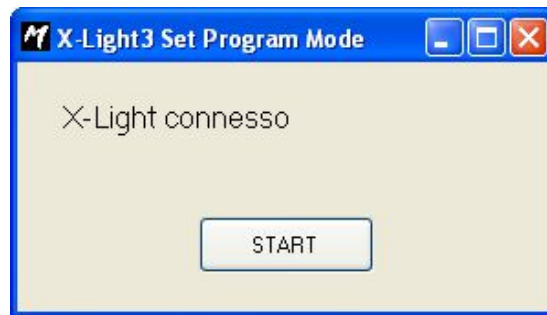




Informazioni X-Light3

Istruzioni per la riprogrammazione di X-Light 3 in modalità “solo-MIDI” su sistemi Windows (XP o superiore)

1. Scaricare il pacchetto di installazione da www.m-live.com e scompattarlo in una cartella vuota.
2. Collegare X-Light3 al PC e attendere che venga riconosciuto.
3. Lanciare l' applicativo ***XLight3_1_SetProgramMode.exe***. Appare questa finestra



4. Cliccare su START. Se l' operazione va a buon fine (X-Light entra in modo programmazione e i led MIDI e PC-Link sono contemporaneamente accesi) sulla finestra qui sopra appare OK. Chiudere il programma.

Attenzione: a questo punto potrebbe essere necessario installare i driver USB (utili solo alla programmazione di X-Light3, detti DFU). In questo caso, quando windows li richiede, questi sono presenti nella cartella **WindowsDrivers** contenuta nel pacchetto scaricato

5. Lanciare il programma ***XLight3_2_Reprogram.exe*** e selezionare il file ***xlight3_OnlyMidi.dfu***
6. Appare la schermata



7. Cliccare su UPDATE DEVICE e aspettare che il programma scarichi il software. A questo punto chiudere questa finestra e spegnere X-Light3. Da questo momento è pronto per l'uso.